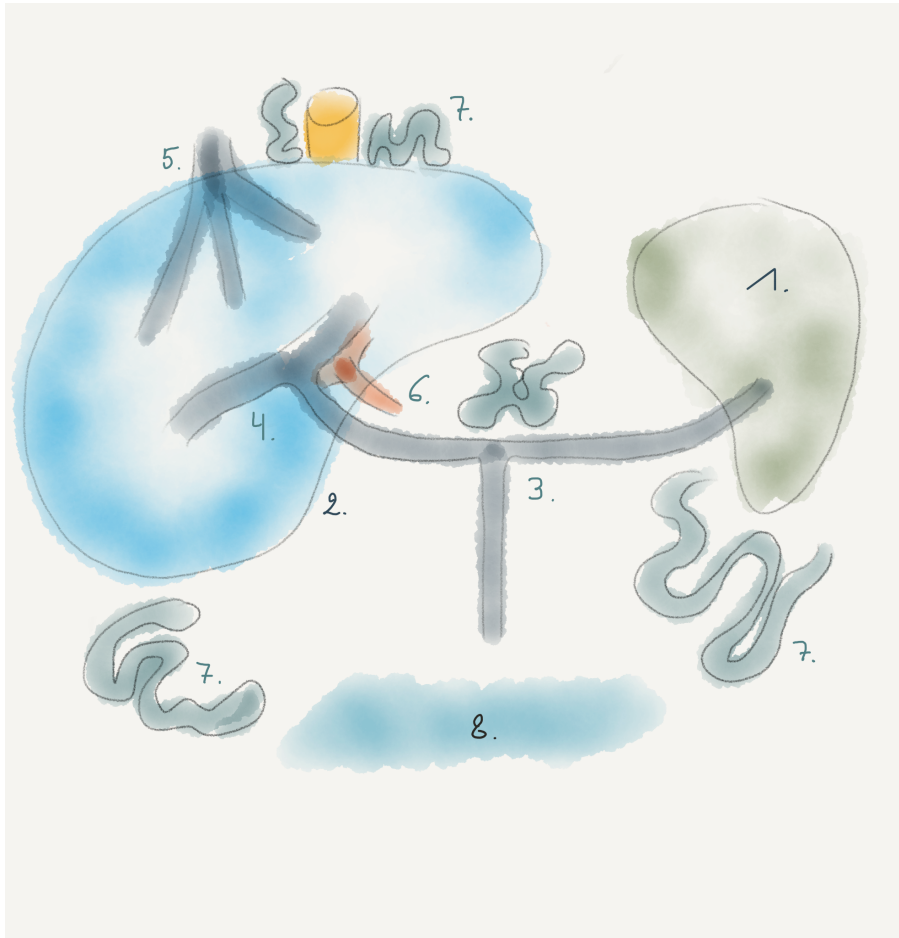
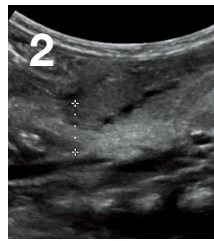
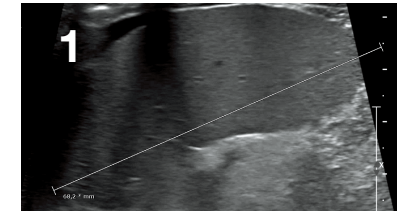


HTP et fibrose hépatique



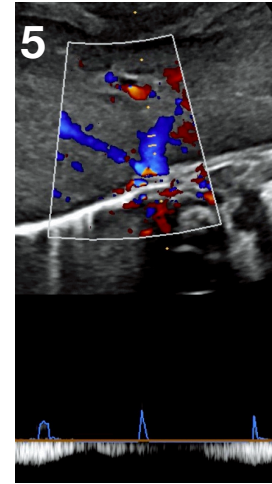
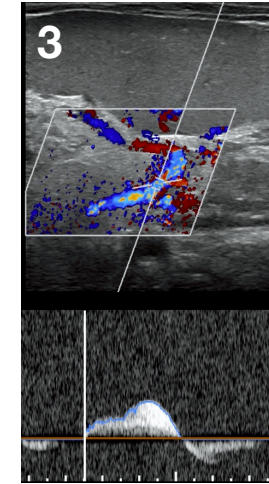
1. Splénomégalie

2. Epaissement du **petit épiploon** sagittal
d(ao-FG) >1.5 Ø ao



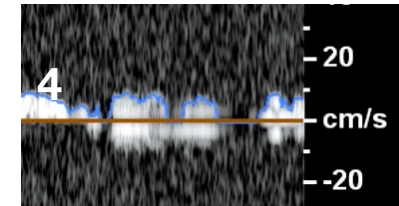
3. Doppler spléno-mésentérique:

normalement antérograde continu => dilaté
(va-et-vient = shunt variqueux)

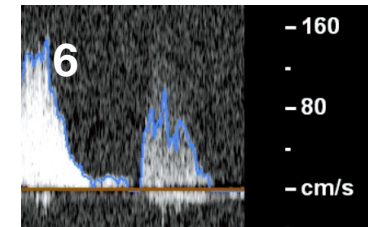


4. **Doppler portal:** normalement antérograde,
>20 cm/s => ralenti puis va-et-vient puis
inversé

5. **Doppler sus-hépat:** normalement modulé
par le coeur => non modulé par perte de
compliance veineuse



6. **Doppler AH:** normalement résistait à jeun et
baisse R post-prandial => hyper resist if et
accélééré



7. **Varices** péri-oesophages, pléno-rénales,
spléno-mésentériques, péri-gastriques.

8. Ascite, œdème mésentère, épiploon,
pancréas

9. **Reperméabilisation V. ombilicale**

